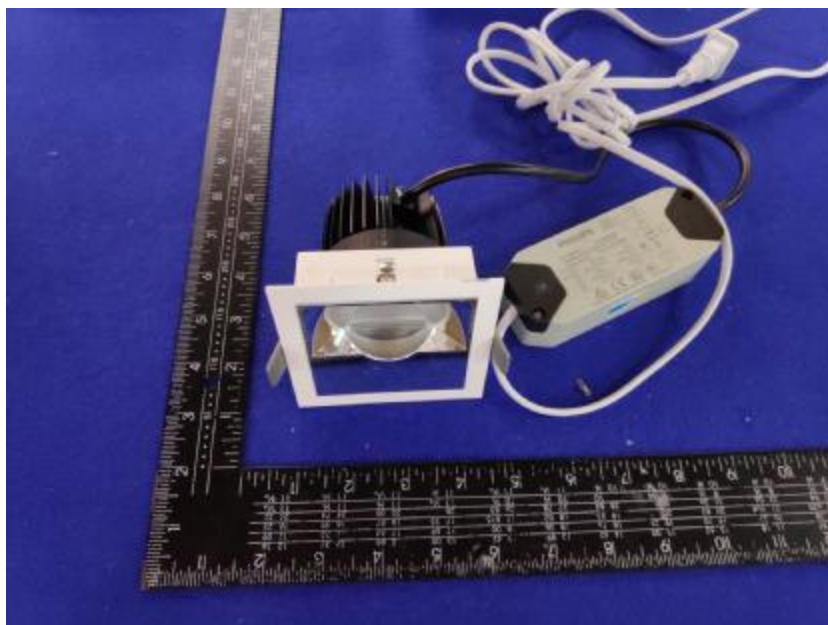


燈 具 實 物 照 片



Light Output Ratio:	52.2%	
Luminaire Power:	14.8 W	
SHR Nominal:	0.50	Calculated using the TM5
SHR Maximum:	0.65	fine grid method.

C角度范围: 0度 - 360度
C角度间隔: 30.0度
测试速度: 快速
环境温度: 25.3℃
测试人员: GUO
测试日期: 2019-08-30

Y角度范围: 0度 - 90度
Y角度间隔: 1.0度
测试系统: 远方(EVERFINE)GO-SPEX500_V1系统 V2.0.402
环境湿度: 65.0%
测试距离: 3.160米 [K=1.0000]
备注: LAMP: CLU028-1202C4-303H5M3-F1 CRI: 90
LENS: CKO-CS18-0035018-1301 10R
DRIVER: PHILIPS 9290 014 220 350mA
30minutes warm-up

灯具配光曲线及特征面照片

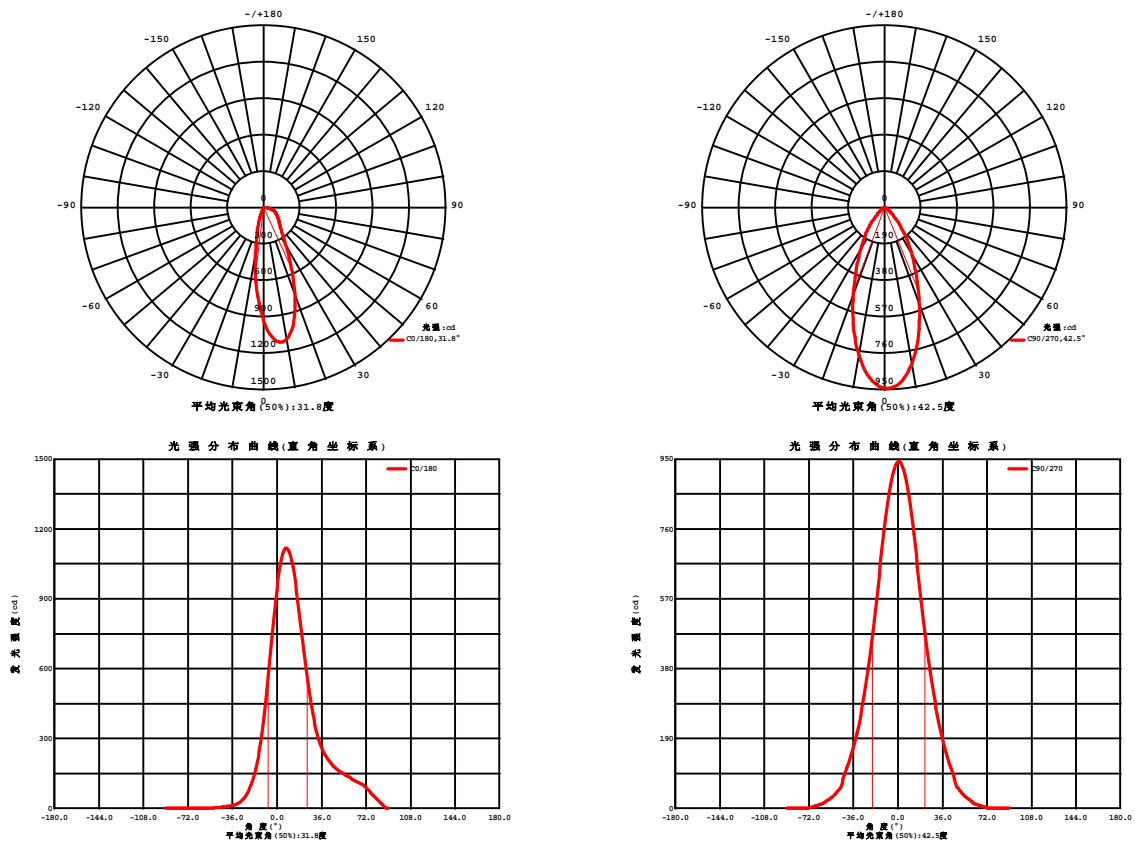


Fig. C0/C180

Fig. C90/C270

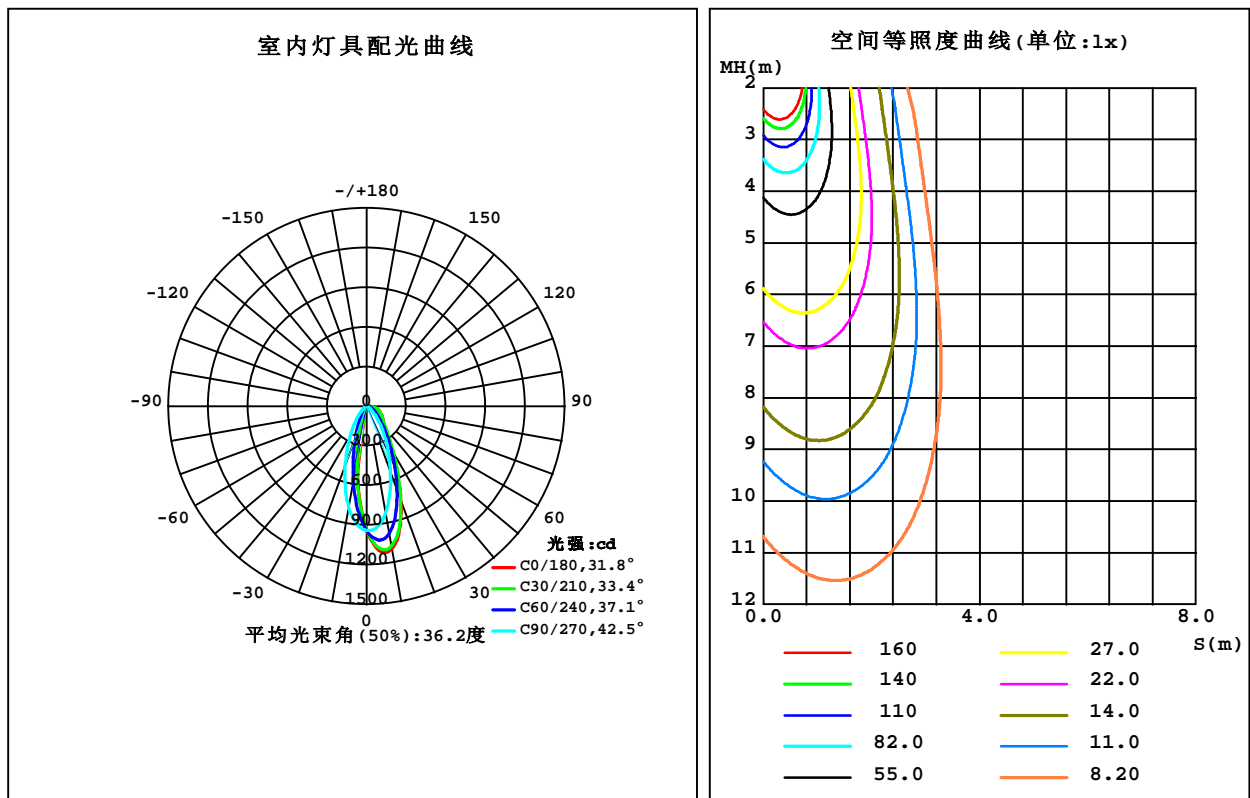
C角度范围: 0度 - 360度
C角度间隔: 30.0度
测试速度: 快速
环境温度: 25.3℃
测试人员: GUO
测试日期: 2019-08-30

Y角度范围: 0度 - 90度
Y角度间隔: 1.0度
测试系统: 远方(EVERFINE)GO-SPEX500_V1系统 V2.0.402
环境湿度: 65.0%
测试距离: 3.160米 [K=1.0000]
备注: LAMP: CLU028-1202C4-303H5M3-F1 CRI: 90
LENS: CKO-CS18-0035018-1301 10R
DRIVER: PHILIPS 9290 014 220 350mA
30minutes warm-up

室内灯具光度数据

实测参数: U:220.19V I:0.0701A P:14.804W PF:0.9562 Freq:49.99Hz 实检光通:1328.46x1 lm		
灯具名称: 1918.124	灯具类型:	灯具重量:
灯具规格: 3000K	外型尺寸:	测试编号: 190830004
制造厂商: RISE	发光口面: 0.00384m ²	遮光角:

光源数据		光度数据		光效: 46.88 lm/W	
型号	CITIZEN	峰值光强(cd)	1117	S/MH(C0/180)	0.30
标称功率(W)	15	灯具效率(%)	52.2	S/MH(C90/270)	0.65
额定电源电压(V)	220	总光通量(lm)	693.99	h UP,DN(C0-180)	0.0,30.3
额定光通量(lm)	1328.46	CIE分类	直接	h UP,DN(C180-360)	0.0,21.9
灯具内光源数(只)	1	上射光通比(%)	0.0	CIBSE SHR NOM	0.50
实测电源电压(V)	220	下射光通比(%)	52.2	CIBSE SHR MAX	0.65



C角度范围: 0度 - 360度
C角度间隔: 30.0度
测试速度: 快速
环境温度: 25.3℃
测试人员: GUO
测试日期: 2019-08-30

γ角度范围: 0度 - 90度
γ角度间隔: 1.0度
测试系统: 远方(EVERFINE)GO-SPEX500_V1系统 V2.0.402
环境湿度: 65.0%
测试距离: 3.160米 [K=1.0000]
备注: LAMP: CLU028-1202C4-303H5M3-F1 CRI:90
LENS: CKO-CS18-0035018-1301 10R
DRIVER: PHILIPS 9290 014 220 350mA
30minutes warm-up

灯具环带光通量

环带光通量:

g	C0	C45	C90	C135	C180	C225	C270	C315	$\gamma(^{\circ})$	$\Phi_{\text{环}}$	$\Phi_{\text{总}}$	%lum, lamp
10	1100	1031	826.7	542.2	403.5	515.0	781.8	1004	0- 10	81.57	81.57	11.8,6.14
20	759.7	720.4	534.9	215.2	113.2	194.4	481.2	694.0	10- 20	170.4	251.9	36.3,19
30	381.2	390.5	290.7	71.80	25.22	64.24	251.1	376.6	20- 30	151.4	403.4	58.1,30.4
40	220.7	215.5	140.0	21.60	8.308	19.72	119.9	206.2	30- 40	103.2	506.6	73,38.1
50	163.2	135.4	50.01	7.878	2.832	6.863	41.60	127.8	40- 50	68.57	575.2	82.9,43.3
60	128.7	95.98	17.99	1.362	0.0679	1.048	15.14	88.76	50- 60	49.38	624.5	90,47
70	99.67	70.16	3.866	0.0485	0.0412	0.0401	3.061	63.25	60- 70	36.86	661.4	95.3,49.8
80	45.53	35.76	0.7064	0.0568	0.0712	0.0536	0.3652	34.68	70- 80	25.51	686.9	99,51.7
90	0.1023	0.0741	0.0138	0.1359	0.1885	0.1347	0.0101	0.0120	80- 90	7.088	694.0	100,52.2
100									90-100			
110									100-110			
120									110-120			
130									120-130			
140									130-140			
150									140-150			
160									150-160			
170									160-170			
180									170-180			
单位:°	光强:cd									单位:lm		

C角度范围: 0度 - 360度
 C角度间隔: 30.0度
 测试速度: 快速
 环境温度: 25.3℃
 测试人员: GUO
 测试日期: 2019-08-30

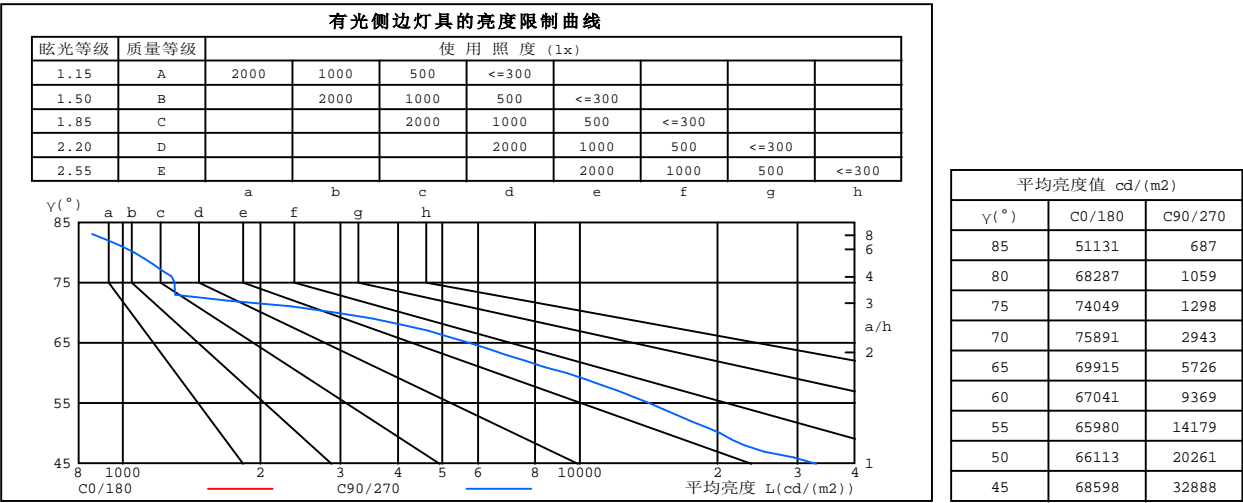
γ 角度范围: 0度 - 90度
 γ 角度间隔: 1.0度
 测试系统: 远方(EVERFINE)GO-SPEX500_V1系统 V2.0.402
 环境湿度: 65.0%
 测试距离: 3.160米 [K=1.0000]
 备注: LAMP: CLU028-1202C4-303H5M3-F1 CRI: 90
 LENS: CKO-CS18-0035018-1301 10R
 DRIVER: PHILIPS 9290 014 220 350mA
 30minutes warm-up



RISE 系列分布光度计测试报告

灯具亮度限制曲线

实测参数: U:220.19V I:0.0701A P:14.804W PF:0.9562 Freq:49.99Hz 实检光通:1328.46x1 lm		
灯具名称: 1918.124	灯具类型:	灯具重量:
灯具规格: 3000K	外型尺寸:	测试编号: 190830004
制造厂商: RISE	发光口面: 0.00384m2	遮光角:



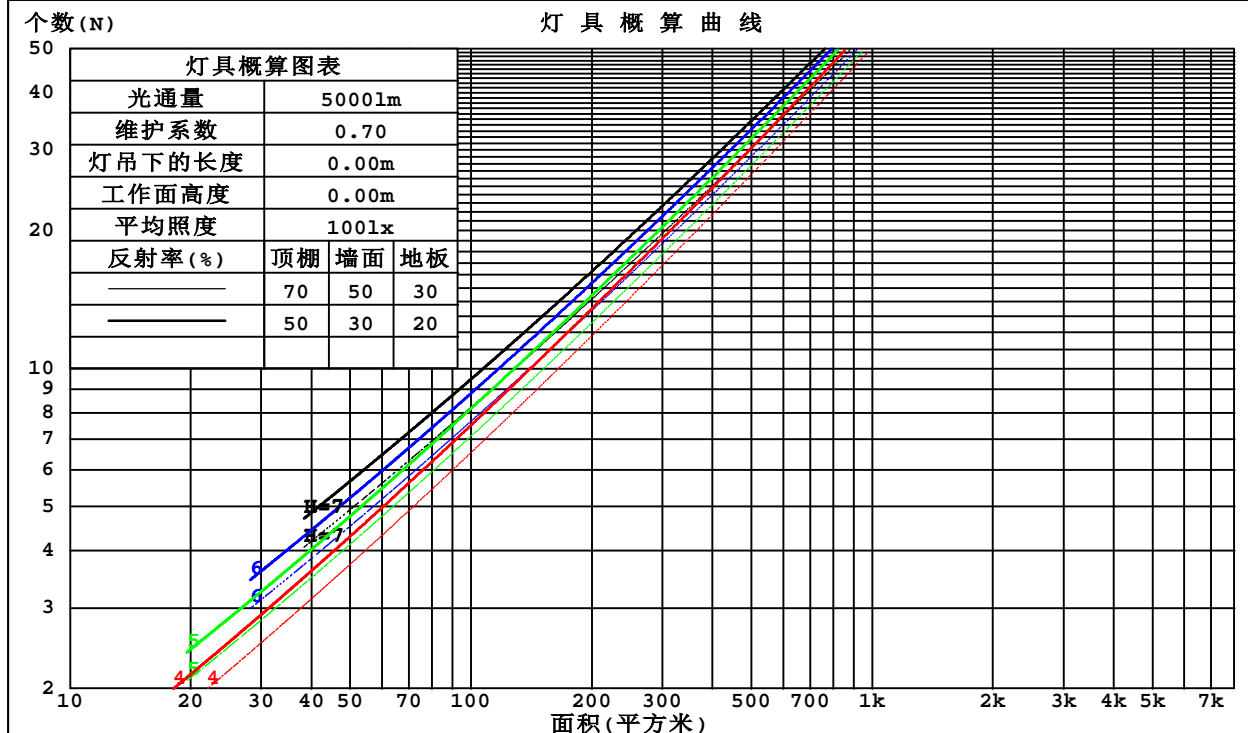
C角度范围: 0度 - 360度
C角度间隔: 30.0度
测试速度: 快速
环境温度: 25.3℃
测试人员: GUO
测试日期: 2019-08-30

γ角度范围: 0度 - 90度
γ角度间隔: 1.0度
测试系统: 远方(EVERFINE)GO-SPEX500_V1系统 V2.0.402
环境湿度: 65.0%
测试距离: 3.160米 [K=1.0000]
备注: LAMP: CLU028-1202C4-303H5M3-F1 CRI: 90
LENS: CKO-CS18-0035018-1301 10R
DRIVER: PHILIPS 9290 014 220 350mA
30minutes warm-up

工作面利用系数和灯具概算曲线

实测参数: U:220.19V I:0.0701A P:14.804W PF:0.9562 Freq:49.99Hz 实检光通:1328.46x1 lm		
灯具名称: 1918.124	灯具类型:	灯具重量:
灯具规格: 3000K	外型尺寸:	测试编号: 190830004
制造厂商: RISE	发光口面: 0.00384m ²	遮光角:

顶棚	80%			70%			50%			30%			10%			0
墙面	50%	30%	10%	50%	30%	10%	50%	30%	10%	50%	30%	10%	50%	30%	10%	0
地板	20%			20%			20%			20%			20%			0
室空间比	工 作 面 利 用 系 数															
0.0	.62	.62	.62	.61	.61	.61	.58	.58	.58	.56	.56	.56	.53	.53	.53	.52
1.0	.56	.55	.53	.55	.54	.52	.53	.52	.51	.51	.50	.49	.49	.49	.48	.47
2.0	.51	.49	.46	.50	.48	.46	.49	.47	.45	.47	.45	.44	.46	.44	.43	.42
3.0	.47	.44	.41	.46	.43	.41	.45	.42	.40	.44	.41	.40	.42	.41	.39	.38
4.0	.43	.40	.37	.43	.40	.37	.42	.39	.37	.40	.38	.36	.39	.37	.36	.35
5.0	.40	.37	.34	.40	.36	.34	.39	.36	.34	.38	.35	.33	.37	.35	.33	.32
6.0	.38	.34	.31	.37	.34	.31	.36	.33	.31	.35	.33	.31	.35	.32	.31	.30
7.0	.35	.32	.29	.35	.31	.29	.34	.31	.29	.33	.31	.29	.33	.30	.28	.28
8.0	.33	.30	.27	.33	.29	.27	.32	.29	.27	.32	.29	.27	.31	.29	.27	.26
9.0	.31	.28	.25	.31	.28	.25	.30	.27	.25	.30	.27	.25	.29	.27	.25	.24
10.0	.29	.26	.24	.29	.26	.24	.29	.26	.24	.28	.26	.24	.28	.25	.24	.23



C角度范围: 0度 - 360度
C角度间隔: 30.0度
测试速度: 快速
环境温度: 25.3℃
测试人员: GUO
测试日期: 2019-08-30

γ角度范围: 0度 - 90度
γ角度间隔: 1.0度
测试系统: 远方(EVERFINE)GO-SPEX500_V1系统 V2.0.402
环境湿度: 65.0%
测试距离: 3.160米 [K=1.0000]
备注: LAMP: CLU028-1202C4-303H5M3-F1 CRI: 90
LENS: CKO-CS18-0035018-1301 10R
DRIVER: PHILIPS 9290 014 220 350mA
30minutes warm-up



RISE 系列分布光度计测试报告

墙面和天花板利用系数

实测参数: U:220.19V I:0.0701A P:14.804W PF:0.9562 Freq:49.99Hz 实检光通:1328.46x1 lm					
灯具名称: 1918.124			灯具类型:		灯具重量:
灯具规格: 3000K			外型尺寸:		测试编号: 190830004
制造厂商: RISE			发光口面: 0.00384m ²		遮光角:

顶棚	80%			70%			50%			30%			10%			0
墙面	50%	30%	10%	50%	30%	10%	50%	30%	10%	50%	30%	10%	50%	30%	10%	0
地板	20%			20%			20%			20%			20%			0
室空间比	墙 壁 面 利 用 系 数															
0.0																
1.0	.120	.068	.022	.117	.067	.021	.110	.063	.020	.104	.060	.019	.098	.057	.018	
2.0	.113	.062	.019	.110	.061	.019	.104	.058	.018	.099	.055	.017	.094	.053	.017	
3.0	.105	.056	.017	.103	.055	.017	.098	.053	.016	.093	.051	.016	.089	.049	.015	
4.0	.098	.051	.015	.096	.050	.015	.091	.048	.014	.087	.047	.014	.084	.045	.014	
5.0	.092	.047	.014	.090	.046	.013	.086	.045	.013	.082	.043	.013	.079	.042	.013	
6.0	.086	.043	.012	.084	.042	.012	.081	.041	.012	.078	.040	.012	.075	.039	.012	
7.0	.081	.040	.011	.079	.039	.011	.076	.038	.011	.073	.038	.011	.071	.037	.011	
8.0	.076	.037	.010	.075	.037	.010	.072	.036	.010	.070	.035	.010	.067	.035	.010	
9.0	.072	.035	.010	.071	.034	.010	.068	.034	.010	.066	.033	.009	.064	.033	.009	
10.0	.068	.033	.009	.067	.032	.009	.065	.032	.009	.063	.031	.009	.061	.031	.009	

顶棚	80%			70%			50%			30%			10%			0
墙面	50%	30%	10%	50%	30%	10%	50%	30%	10%	50%	30%	10%	50%	30%	10%	0
地板	20%			20%			20%			20%			20%			0
室空间比	天 花 板 利 用 系 数															
0.0	.100	.100	.100	.085	.085	.085	.058	.058	.058	.033	.033	.033	.011	.011	.011	
1.0	.091	.082	.073	.078	.070	.063	.053	.048	.044	.031	.028	.025	.010	.009	.008	
2.0	.085	.069	.056	.073	.059	.048	.050	.041	.034	.029	.024	.020	.009	.008	.006	
3.0	.079	.059	.044	.068	.051	.038	.047	.036	.027	.027	.021	.016	.009	.007	.005	
4.0	.074	.052	.035	.064	.045	.031	.044	.031	.022	.025	.018	.013	.008	.006	.004	
5.0	.070	.046	.029	.060	.040	.025	.041	.028	.018	.024	.016	.011	.008	.005	.003	
6.0	.066	.041	.024	.056	.036	.021	.039	.025	.015	.023	.015	.009	.007	.005	.003	
7.0	.062	.038	.021	.053	.033	.018	.037	.023	.013	.021	.013	.008	.007	.004	.002	
8.0	.059	.034	.018	.051	.030	.015	.035	.021	.011	.020	.012	.007	.007	.004	.002	
9.0	.056	.032	.015	.048	.028	.013	.033	.019	.010	.019	.011	.006	.006	.004	.002	
10.0	.053	.029	.014	.046	.026	.012	.032	.018	.008	.019	.011	.005	.006	.003	.002	

C角度范围: 0度 - 360度
C角度间隔: 30.0度
测试速度: 快速
环境温度: 25.3℃
测试人员: GUO
测试日期: 2019-08-30

γ角度范围: 0度 - 90度
γ角度间隔: 1.0度
测试系统: 远方(EVERFINE)GO-SPEX500_V1系统 V2.0.402
环境湿度: 65.0%
测试距离: 3.160米 [K=1.0000]
备注: LAMP: CLU028-1202C4-303H5M3-F1 CRI: 90
LENS: CKO-CS18-0035018-1301 10R
DRIVER: PHILIPS 9290 014 220 350mA
30minutes warm-up



RISE 系列分布光度计测试报告

UGR(Unified Glare Rating)数据表

实测参数: U:220.19V I:0.0701A P:14.804W PF:0.9562 Freq:49.99Hz 实检光通:1328.46x1 lm												
灯具名称: 1918.124						灯具类型:			灯具重量:			
灯具规格:3000K						外型尺寸:			测试编号:190830004			
制造厂商: RISE						发光口面:0.00384m2			遮光角:			
反射比: 天花板 墙面 工作面		0.7	0.7	0.5	0.5	0.3	0.7	0.7	0.5	0.5	0.3	
		0.5	0.3	0.5	0.3	0.3	0.5	0.3	0.5	0.3	0.3	
		0.2	0.2	0.2	0.2	0.2	0.2	0.2	0.2	0.2	0.2	
房间尺寸		交叉(Viewed crosswise)					向前(Viewed endwise)					
x = 2H y = 2H	2H	28.2	29.4	28.5	29.6	29.7	23.6	24.7	23.8	24.9	25.0	
	3H	30.4	31.4	30.6	31.6	31.8	23.8	24.8	24.1	25.1	25.3	
	4H	31.3	32.3	31.6	32.5	32.8	23.9	24.9	24.2	25.1	25.3	
	6H	32.0	32.9	32.3	33.2	33.4	23.9	24.8	24.2	25.1	25.3	
	8H	32.2	33.1	32.5	33.4	33.6	23.8	24.7	24.1	25.0	25.3	
	12H	32.3	33.2	32.6	33.4	33.7	23.8	24.6	24.1	24.9	25.2	
	4H	2H	28.6	29.6	28.9	29.9	30.1	25.1	26.1	25.4	26.4	26.6
		3H	31.2	32.0	31.5	32.3	32.6	25.8	26.7	26.1	27.0	27.3
		4H	32.3	33.1	32.7	33.4	33.7	26.1	26.9	26.5	27.2	27.5
		6H	33.2	33.9	33.6	34.2	34.6	26.2	26.9	26.6	27.3	27.6
		8H	33.4	34.1	33.8	34.5	34.8	26.2	26.9	26.6	27.2	27.6
		12H	33.6	34.2	34.0	34.6	35.0	26.2	26.8	26.6	27.2	27.5
8H	4H	32.5	33.2	32.9	33.5	33.9	27.6	28.3	28.0	28.7	29.0	
	6H	33.6	34.2	34.0	34.6	35.0	28.0	28.5	28.4	28.9	29.3	
	8H	34.0	34.5	34.5	34.9	35.4	27.9	28.4	28.4	28.8	29.3	
	12H	34.2	34.7	34.7	35.1	35.6	27.9	28.4	28.4	28.8	29.3	
12H	4H	32.5	33.1	32.9	33.5	33.9	27.9	28.5	28.4	28.9	29.3	
	6H	33.6	34.1	34.1	34.5	35.0	28.4	28.8	28.8	29.3	29.7	
	8H	34.1	34.5	34.5	34.9	35.4	28.4	28.8	28.8	29.2	29.7	
不同间隔布灯时,观察者位置引起的UGR变化:												
S = 1.0H		+ 0.1 / - 0.2					+ 0.4 / - 0.5					
1.5H		+ 0.2 / - 0.2					+ 0.2 / - 0.6					
2.0H		+ 0.2 / - 0.2					+ 0.5 / - 0.7					

依据CIE Pub.117计算, 1328lm光源光通,表格已经进行修正($81\log(F/F_0) = 1.0$).

C角度范围: 0度 - 360度
 C角度间隔: 30.0度
 测试速度: 快速
 环境温度: 25.3℃
 测试人员: GUO
 测试日期: 2019-08-30

γ角度范围: 0度 - 90度
 γ角度间隔: 1.0度
 测试系统: 远方(EVERFINE)GO-SPEX500_V1系统 V2.0.402
 环境湿度: 65.0%
 测试距离: 3.160米 [K=1.0000]
 备注: LAMP:CLU028-1202C4-303H5M3-F1 CRI:90
 LENS:CKO-CS18-0035018-1301 10R
 DRIVER:PHILIPS 9290 014 220 350mA
 30minutes warm-up



RISE 系列分布光度计测试报告

UF利用系数表

实测参数: U:220.19V I:0.0701A P:14.804W PF:0.9562 Freq:49.99Hz 实检光通:1328.46x1 lm		
灯具名称: 1918.124	灯具类型:	灯具重量:
灯具规格:3000K	外型尺寸:	测试编号:190830004
制造厂商: RISE	发光口面:0.00384m2	遮光角:

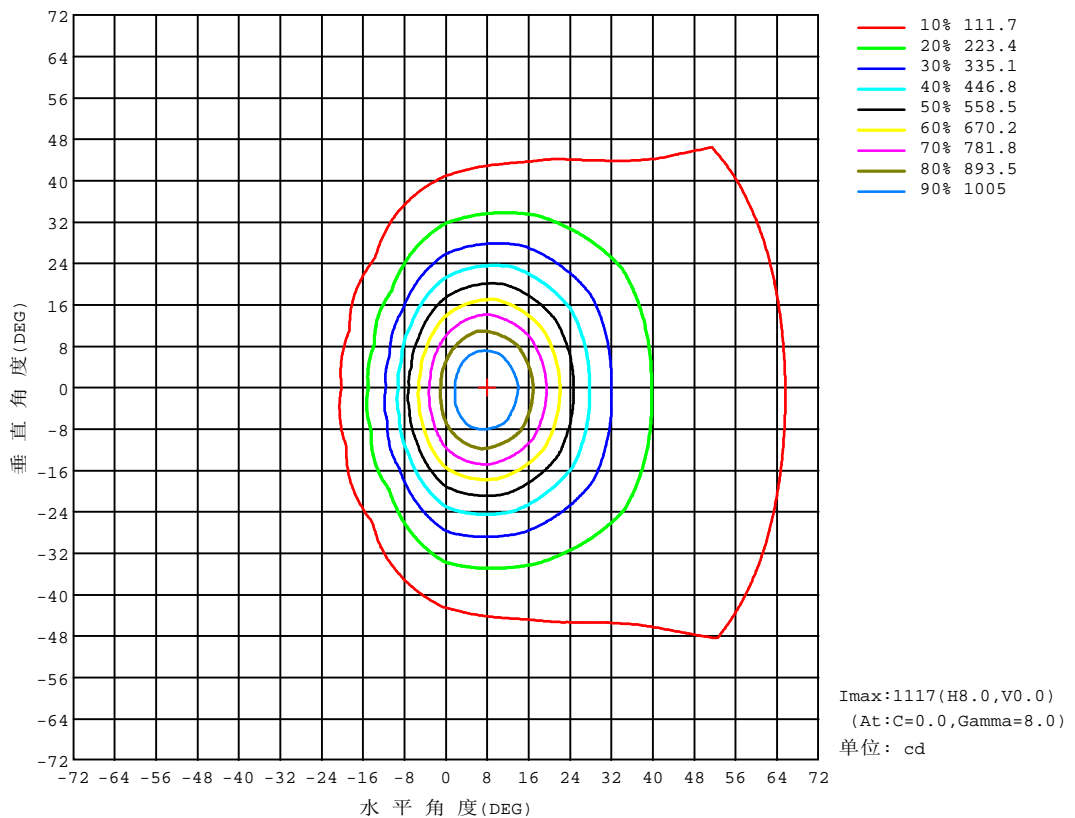
反 射 比 / REFLECTANCE										
天花板	0.8	0.8	0.8	0.7	0.7	0.7	0.5	0.5	0.5	0
墙壁	0.7	0.5	0.3	0.7	0.5	0.3	0.7	0.5	0.3	0
工作面	0.2	0.2	0.2	0.2	0.2	0.2	0.2	0.2	0.2	0
室形指数	利用系数 UTILIZATION FACTORS(%) $k(RI) \times RCR = 5$									
k = 0.60	39	35	32	39	35	32	38	34	32	29
0.80	44	39	37	43	39	36	42	39	36	34
1.00	47	43	40	46	42	40	45	43	39	37
1.25	49	46	43	49	45	43	48	45	42	39
1.50	51	48	45	51	47	45	49	46	44	41
2.00	54	50	48	53	50	48	51	49	47	44
2.50	55	52	50	54	51	49	52	50	48	45
3.00	56	54	52	55	53	51	53	51	50	46
4.00	58	56	54	57	55	53	55	53	52	48
5.00	59	57	55	57	56	55	55	54	53	49
ROOM INDEX	UF (总)									UF (直接)
依据标准文件 DIN EN 13032-2 2004			悬挂灯				安装距高比 SHRNOM = 1.25			

C角度范围: 0度 - 360度
C角度间隔: 30.0度
测试速度: 快速
环境温度: 25.3℃
测试人员: GUO
测试日期: 2019-08-30

γ角度范围: 0度 - 90度
γ角度间隔: 1.0度
测试系统: 远方(EVERFINE)GO-SPEX500_V1系统 V2.0.402
环境湿度: 65.0%
测试距离: 3.160米 [K=1.0000]
备注: LAMP: CLU028-1202C4-303H5M3-F1 CRI: 90
LENS: CKO-CS18-0035018-1301 10R
DRIVER: PHILIPS 9290 014 220 350mA
30minutes warm-up

灯具等光强曲线

实测参数: U:220.19V I:0.0701A P:14.804W PF:0.9562 Freq:49.99Hz 实检光通:1328.46x1 lm		
灯具名称: 1918.124	灯具类型:	灯具重量:
灯具规格: 3000K	外型尺寸:	测试编号: 190830004
制造厂商: RISE	发光口面: 0.00384m ²	遮光角:



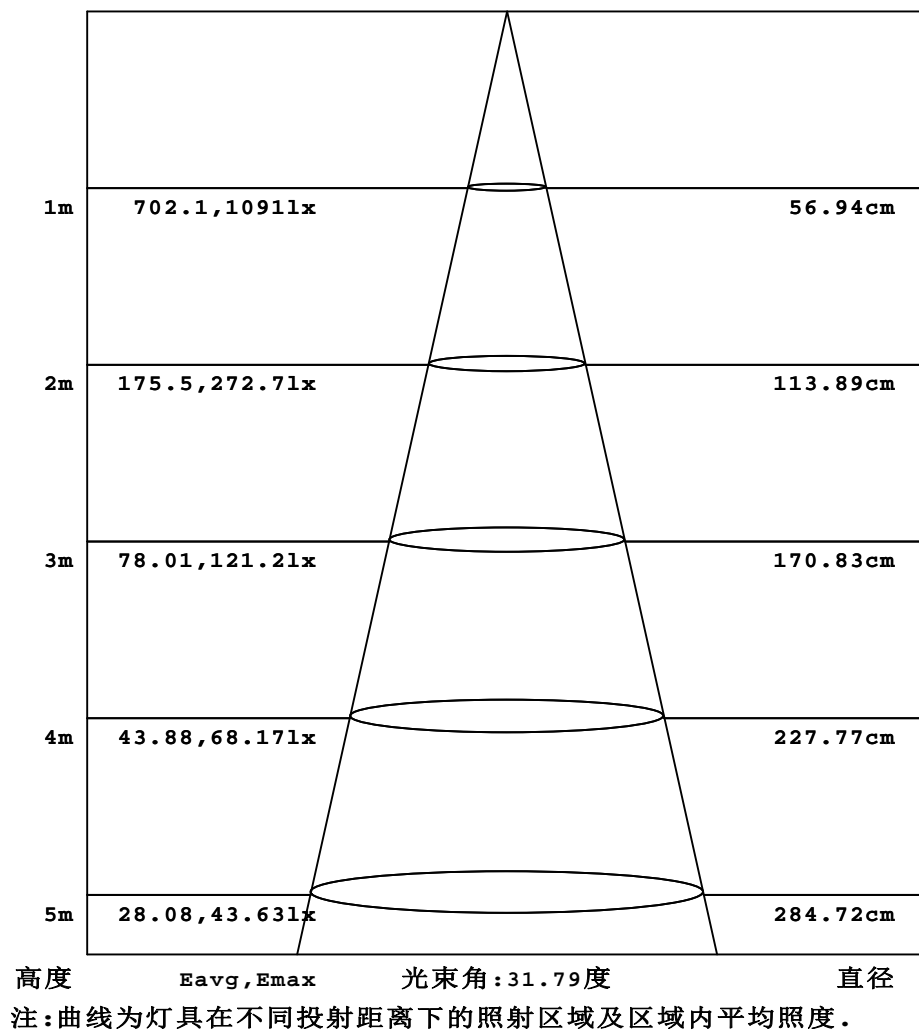
C角度范围: 0度 - 360度
C角度间隔: 30.0度
测试速度: 快速
环境温度: 25.3℃
测试人员: GUO
测试日期: 2019-08-30

Y角度范围: 0度 - 90度
Y角度间隔: 1.0度
测试系统: 远方 (EVERFINE) GO-SPEX500_V1系统 V2.0.402
环境湿度: 65.0%
测试距离: 3.160米 [K=1.0000]
备注: LAMP: CLU028-1202C4-303H5M3-F1 CRI: 90
LENS: CKO-CS18-0035018-1301 10R
DRIVER: PHILIPS 9290 014 220 350mA
30minutes warm-up

灯具有效平均照度图

实测参数: U:220.19V I:0.0701A P:14.804W PF:0.9562 Freq:49.99Hz 实检光通:1328.46x1 lm		
灯具名称: 1918.124	灯具类型:	灯具重量:
灯具规格: 3000K	外型尺寸:	测试编号: 190830004
制造厂商: RISE	发光口面: 0.00384m ²	遮光角:

光通输出: 181.3 lm

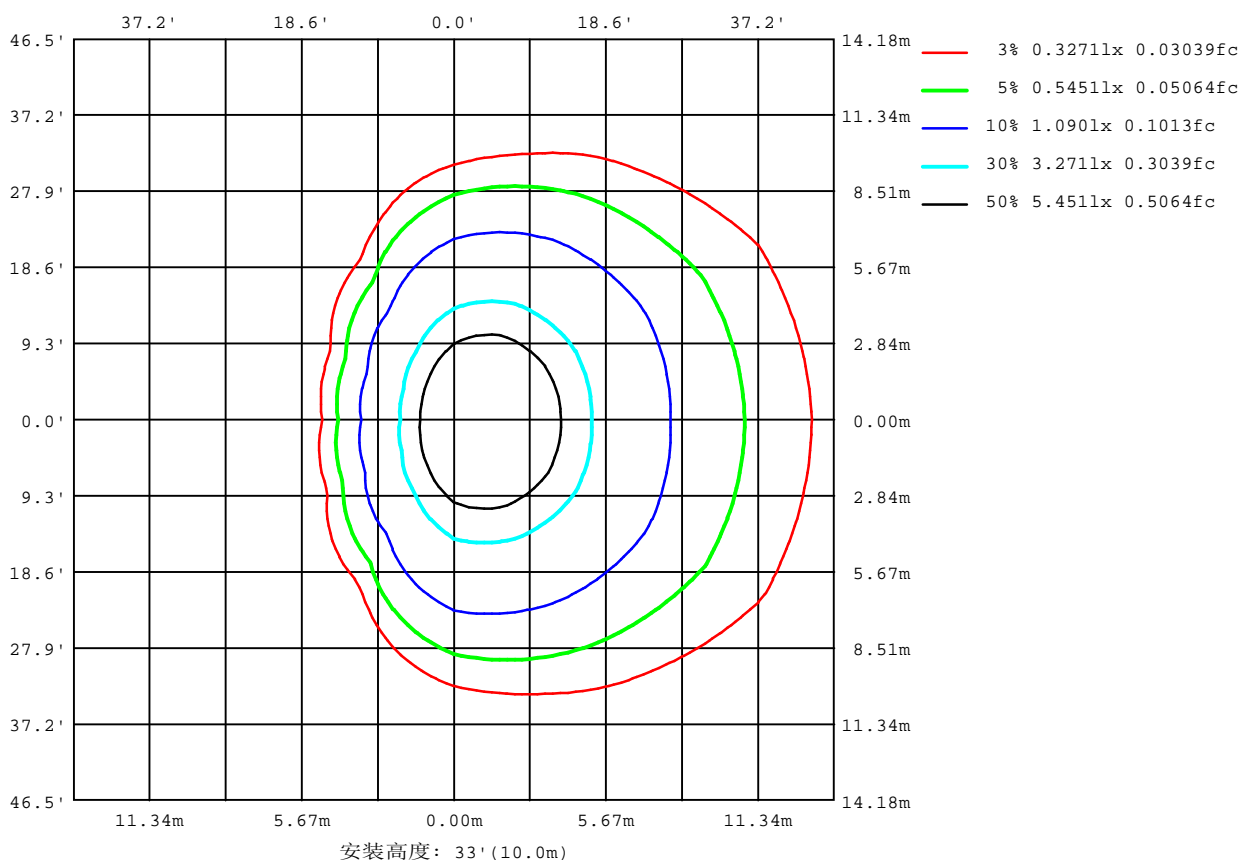


C角度范围: 0度 - 360度
 C角度间隔: 30.0度
 测试速度: 快速
 环境温度: 25.3℃
 测试人员: GUO
 测试日期: 2019-08-30

Y角度范围: 0度 - 90度
 Y角度间隔: 1.0度
 测试系统: 远方(EVERFINE)GO-SPEX500_V1系统 V2.0.402
 环境湿度: 65.0%
 测试距离: 3.160米 [K=1.0000]
 备注: LAMP: CLU028-1202C4-303H5M3-F1 CRI: 90
 LENS: CKO-CS18-0035018-1301 10R
 DRIVER: PHILIPS 9290 014 220 350mA
 30minutes warm-up

平面等照度曲线

实测参数: U:220.19V I:0.0701A P:14.804W PF:0.9562 Freq:49.99Hz 实检光通:1328.46x1 lm		
灯具名称: 1918.124	灯具类型:	灯具重量:
灯具规格: 3000K	外型尺寸:	测试编号: 190830004
制造厂商: RISE	发光口面: 0.00384m ²	遮光角:



C角度范围: 0度 - 360度
 C角度间隔: 30.0度
 测试速度: 快速
 环境温度: 25.3℃
 测试人员: GUO
 测试日期: 2019-08-30

γ角度范围: 0度 - 90度
 γ角度间隔: 1.0度
 测试系统: 远方(EVERFINE)GO-SPEX500_V1系统 V2.0.402
 环境湿度: 65.0%
 测试距离: 3.160米 [K=1.0000]
 备注: LAMP: CLU028-1202C4-303H5M3-F1 CRI: 90
 LENS: CKO-CS18-0035018-1301 10R
 DRIVER: PHILIPS 9290 014 220 350mA
 30minutes warm-up

LED筒灯平均亮度报告

实测参数: U:220.19V I:0.0701A P:14.804W PF:0.9562 Freq:49.99Hz 实检光通:1328.46x1 lm		
灯具名称: 1918.124	灯具类型:	灯具重量:
灯具规格: 3000K	外型尺寸:	测试编号: 190830004
制造厂商: RISE	发光口面: 0.00384m ²	遮光角:

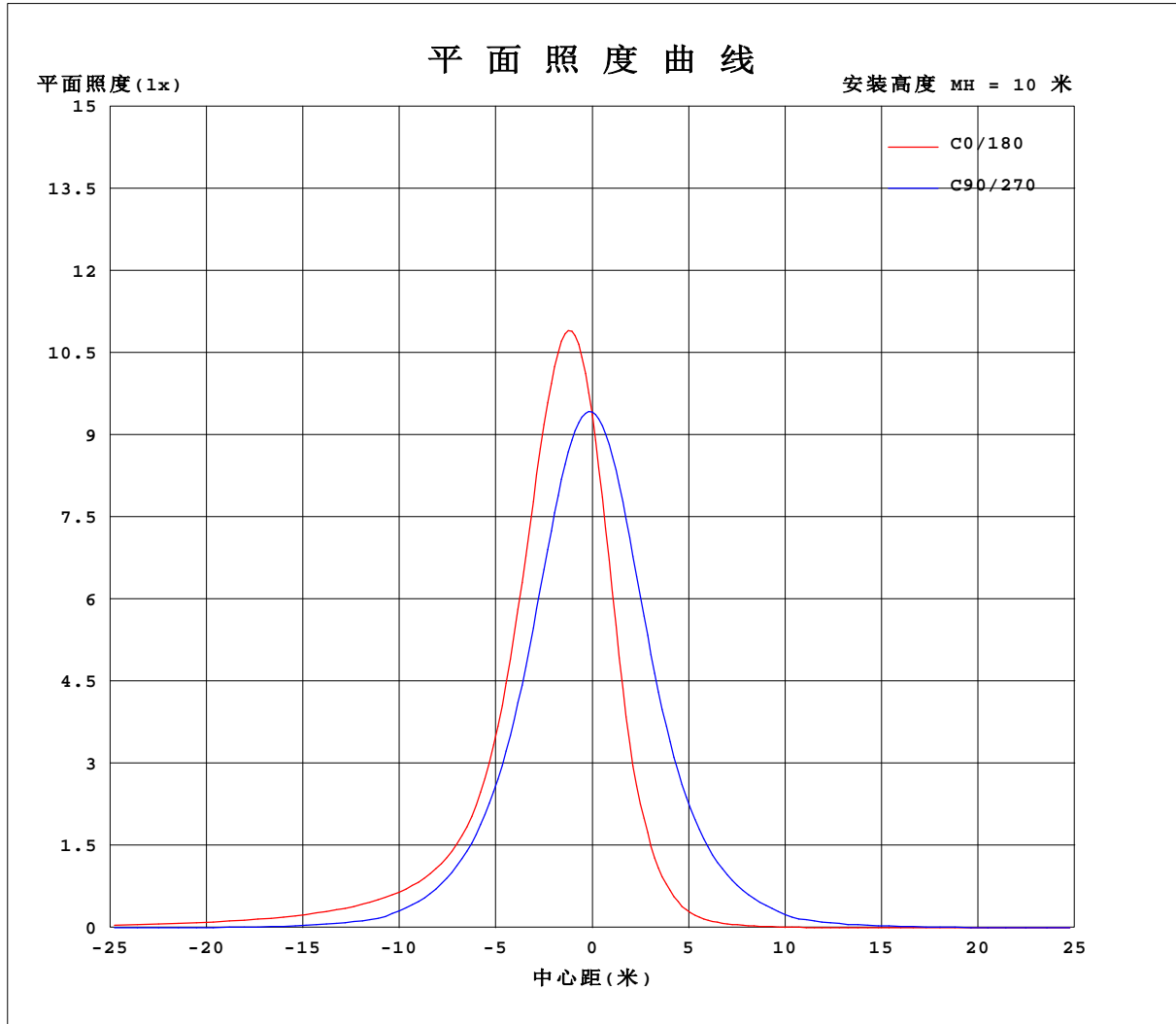
平均亮度	数值(cd/m ²)
L横(65)av	34973
L横(75)av	37048
L横(85)av	25750
L纵(65)av	5376
L纵(75)av	1007
L纵(85)av	481
L45(65)av	24510
L45(75)av	28616
L45(85)av	24177

注:依据标准 GB/T 29293-2012 计算

C角度范围: 0度 - 360度
C角度间隔: 30.0度
测试速度: 快速
环境温度: 25.3℃
测试人员: GUO
测试日期: 2019-08-30

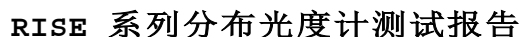
Y角度范围: 0度 - 90度
Y角度间隔: 1.0度
测试系统: 远方(EVERFINE)GO-SPEX500_V1系统 V2.0.402
环境湿度: 65.0%
测试距离: 3.160米 [K=1.0000]
备注: LAMP: CLU028-1202C4-303H5M3-F1 CRI: 90
LENS: CKO-CS18-0035018-1301 10R
DRIVER: PHILIPS 9290 014 220 350mA
30minutes warm-up

平面照度曲线



C角度范围: 0度 - 360度
 C角度间隔: 30.0度
 测试速度: 快速
 环境温度: 25.3℃
 测试人员: GUO
 测试日期: 2019-08-30

Y角度范围: 0度 - 90度
 Y角度间隔: 1.0度
 测试系统: 远方(EVERFINE)GO-SPEX500_V1系统 V2.0.402
 环境湿度: 65.0%
 测试距离: 3.160米 [K=1.0000]
 备注: LAMP: CLU028-1202C4-303H5M3-F1 CRI: 90
 LENS: CKO-CS18-0035018-1301 10R
 DRIVER: PHILIPS 9290 014 220 350mA
 30minutes warm-up



实测参数: U:220.19V I:0.0701A P:14.804W PF:0.9562 Freq:49.99Hz 实检光通:1328.46x1 lm		
灯具名称: 1918.124	灯具类型:	灯具重量:
灯具规格:3000K	外型尺寸:	测试编号:190830004
制造厂商: RISE	发光口面:0.00384m2	遮光角:

单位: cd

[illegible]

γ角度范围： 0度 - 90度
γ角度间隔： 1.0度
测试系统： 远方(EVERFINE)GO-SPEX500_V1系统 V2.0.402
环境湿度:65.0%
测试距离:3.160米 [K=1.0000]
备注： LAMP:CLU028-1202C4-303H5M3-F1 CRI:90
LENS:CKO-CS18-0035018-1301 10R
DRIVER:PHILIPS 9290 014 220 350mA
30minutes warm-up